



HA0111 ROČNI MEŠALNIK

SL Uporabniški priročnik

• Uporabniški priročnik lahko prenesete s spletnega mesta: www.jamieoliver.com/collectables/hand-mixer-manual

Tehnični podatki

Izdelek	:	ROČNI MEŠALNIK
Model	:	HA0111
Nazivna napetost	:	220–240 V~
Nazivna frekvenca	:	50–60 Hz
Nazivna moč	:	400 W

- Otroci tega aparata ne smejo uporabljati. Aparat in kabel hranite izven dosega otrok.
- Aparat lahko uporabljajo osebe, ki imajo zmanjšane fizične, senzorične ali mentalne sposobnosti, ali osebe, ki nimajo dovolj izkušenj in znanja, če so pri tem pod nadzorom ali so bile poučene o uporabi aparata na varen način in razumejo vključene nevarnosti.
- Otroci se ne smejo igrati z aparatom.
- Otroke je treba nadzirati, da se z aparatom ne bodo igrali.
- Otroci tega aparata ne smejo uporabljati. Aparat in kabel hranite izven dosega otrok.
- Preden mešalnik priključite na električno omrežje, vanj vstavite stepalnika.
- Preden aparat vklopite, stepalnika spustite v sestavine.
- Izklopite aparat in ga izključite iz napajanja, preden zamenjate dodatke ali se nameravate dotikati delov, ki se med delovanjem aparata premikajo.

Pozor

- Nikoli ne uporabljajte dodatkov ali delov drugih proizvajalcev, ki jih Jamie Oliver ne priporoča posebej. Če uporabljate take dodatke ali dele, preneha garancija veljati.
- Ta aparat je namenjen samo za gospodinjsko uporabo.
- Ne prekoračite količin in časov obdelave, navedenih v uporabniškem priročniku.
- Neprekinjeno izvedite vedno samo po eno fazo priprave. Počakajte nekaj minut, da se aparat ohladi, preden ga ponovno uporabite.
- Da bi se izognili tveganju zaradi nenamerne ponovne nastavitve toplotnega prekinjala, tega aparata ne smete napajati prek zunanje naprave za vklopjanje, kot je časovnik, ali pa ga povezati na tokokrog, ki ga redno vkloplja in izkloplja dobavitelj električne energije.

Varnostni sistem

Ta aparat je opremljen z zaščito pred pregrevanjem. Če se aparat pregreje, se samodejno izklopi. Aparat izključite iz vira napajanja in ga pustite, da se ohladi na sobno temperaturo, nato vtič napajalnega kabla znova priključite v električno vtičnico in vklopite aparat. Če je aktivacija prepogosta, se obrnite na svojega trgovca ali pooblaščen servis.



Reciklaža

Vaš izdelek je zasnovan in izdelan iz visokokakovostnih materialov in sestavnih delov, ki jih je mogoče reciklirati in znova uporabiti.

Izdelka nikoli ne zavržite med gospodinjske odpadke. Seznanite se z lokalnimi predpisi o ločenem zbiranju električnih in elektronskih izdelkov. Pravilno odlaganje starih izdelkov prispeva k preprečevanju potencialnih negativnih vplivov na okolje in zdravje ljudi.

SAMO ZA GOSPODINJSKO UPORABO TA NAVODILA SHRANITE

Lotite se kuhanja!

Ta visokokakovostni ročni mešalnik je zasnovan tako, da nekoliko olajša življenje v kuhinji. Ta zanesljivi ročni mešalnik vam prihrani veliko časa in vam pomaga pri hitri pripravi odličnih domačih poslastic.

Deli in funkcije

A	Nadzor hitrosti • 0: izklop ploskih stepalnikov/kavljev za testo • 1 2 3 4 5: vklop ploskih stepalnikov/kavljev za testo in izbira ustreznih hitrosti
B	Gumb turbo • Pritisnite in pridržite ta gumb, da povečate hitrost pri mešanju, ki zahteva več moči.
C	Gumb za izmet: pritisnite ta gumb, da odstranite vstavljena ploska stepalnika/kavlja za testo.
D	Motorna enota
E	Dva ploska stepalnika
F	Dva kavlja za testo

Kako uporabljati ta ročni mešalnik

Pred prvo uporabo

Pred prvo uporabo aparata temeljito očistite vse dele, ki bodo prišli v stik s hrano.

1. Motorno enoto očistite z vlažno krpo.
2. Stepalnika in kavlja za testo čistite s toplo vodo in malo pomivalnega sredstva ali pa v pomivalnem stroju.

Ploska stepalnika/kavlja za testo

1. Izberite primerno hitrost od 1 do 5, da vklopite ploska stepalnika ali kavlja za testo.

Hitrost	Funkcija
1	Mešanje suhih sestavin
2	Kremasto maslo in sladkor
3	Mehko testo
4	Glazure
5	Kremaste sladice
	Stepena smetana, jajčni beljaki

1. Da preprečite pljuskanje, začnite mešati pri nizki hitrosti in nato preklopite na višjo hitrost. Pri mešanju, ki zahteva več moči, pritisnite in pridržite gumb turbo, potem ko ste uporabljali nižje hitrosti.
2. Po uporabi gumb za hitrost zasučite v položaj izklopa (0) in nato izključite aparat iz vira napajanja.
3. Močno pritisnite gumb za izmet, da odstranite ploska stepalnika ali kavlja za testo.

Najboljši namig!

Ploska stepalnika sta idealna za popolno stepanje jajčnih beljakov, smetane, pripravo piškotov in tort. Kavlja za testo sta odlična za gnetenje testa za pico, kruh itd.

Opomba

Funkcije turbo ne uporabljajte dlje kot 3 minute hkrati, ker bi se v nasprotnem primeru aktiviral toplotni varnostni izklop za preprečitev pregrevanja.

Osnovni recept za kruh	Hitrost in čas
500 g gladke moke	Sestavine 2 minuti in 30 sekund
250 ml vode	mešajte s kavljem za testo pri hitrosti turbo. Testo za eno uro postavite v hladilnik, za mešanje testa pritisnite in 10 sekund pridržite gumb turbo, kruh pecite približno 30 minut pri 180 °C.
50 ml olja	
3/4 čajne žličke soli	
3/4 čajne žličke belega sladkorja	
5 g kvasa	

Viktorijin sendvič	Hitrost in čas
150 g samovzhajajoče moke	
150 g mehke margarine (iz hladilnika pri 1–6 °C), razrežite jo na 2 cm velike kocke	90 sekund pri hitrosti 1 in nato 2 minuti pri hitrosti 5
3 jajca	
150 g sladkorja za posip	

Vzdrževanje in čiščenje

Opozorilo

Pred čiščenjem izključite aparat iz vira napajanja. Ročnega mešalnika, kabla ali vtiča ne potaplajte v nobeno tekočino.

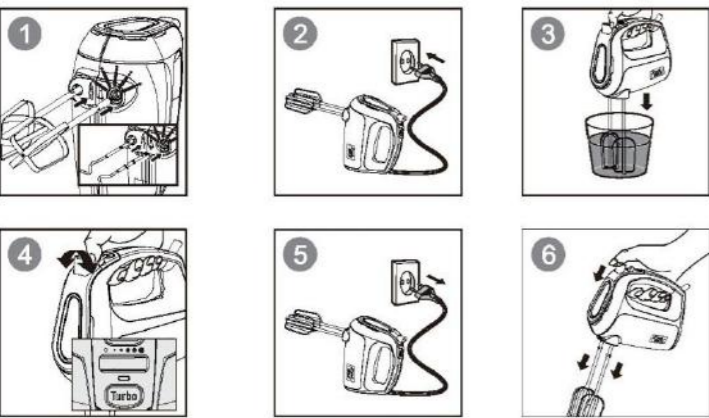
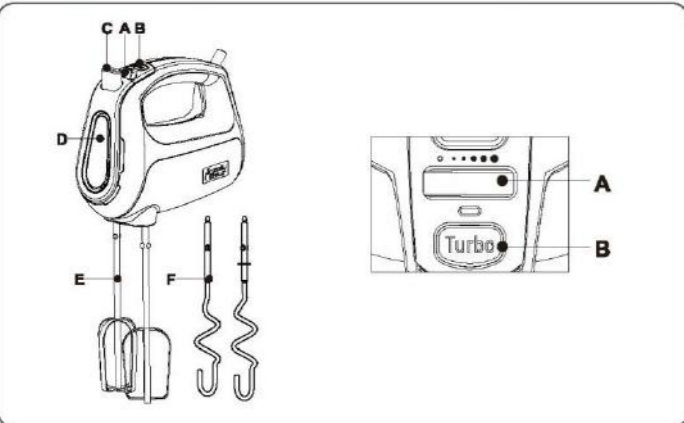
Odpravljanje težav

Ali lahko aparat uporabljam z vročimi sestavinami?	Da, lahko mešate vroče sestavine, vendar je treba zelo paziti, da jih ne polijete oz. da ne pljuskejo.
Kdaj lahko uporabljam funkcijo turbo?	Funkcijo turbo lahko uporabljate za stepanje ali mešanje živil, ko je treba v izdelek dodati več zrčnosti ali pri bolj viskozni živilih. Funkcija turbo je pri nastavitvi »0« onemogočena.
Ali je za pripravo kruha treba uporabiti kavlja za testo ali lahko uporabim ploska stepalnika?	S kavljem za testo pripravite boljše testo, saj so kavlji zasnovani tako, da testo bolje vlečejo in gnetejo. Ploski stepalniki niso priporočljivi za pripravo testa za kruh.
Kakšna vrsta posode je primerna za uporabo z ročnim mešalnikom?	Primerne so kakršne koli posode, lonci ali kozarci, ki so odporni na praske in v katerih se lahko dodatki prosto vrtijo in se med delovanjem ne zatikajo.
Ploska stepalnika ali kavlja za testo se ne zataknejo v ročni mešalnik in stalno padata ven. Kaj lahko naredim?	Pri vstavljanju mešalne pripomočke nekoliko zasukajte. Ko se zataknejo v aparat, morate slišati klik. Pri stepalnikih za testo bodite pozorni, da pripomoček za mešanje z obročem na gredi vstavite le v odprtino z ustreznim simbolom. Pripomočke uporabljajte le v ujemajočih se parih. Skupaj nikoli ne uporabite kavlja za testo in ploskega stepalnika, saj bi s tem lahko poškodovali aparat.
Kaj naj storim, če se aparat med delovanjem ustavi?	Lahko ga izključite iz vira napajanja in pustite, da se eno uro ohlaja, preden ga znova uporabite.

Informacije o garanciji

- Za vprašanja, reklamacije ali zahteve se obrnite na dežurno informacijsko službo:

R02



SLOVENŠČINA

Pomembna varnostna navodila

Preden začnete, preberite vse varnostne napotke, opozorila in gradivo z navodili v tej knjižici. Aparat postavite na suho in ravno površino. Stikalo za vklop mora biti nastavljeno na »Off« (izklopljeno), aparat pa priključen v omejeno električno vtičnico. Nato sledite navodilom za čiščenje, da svoj aparat pripravite na uporabo. Pred prvo uporabo aparat vedno očistite.

Opozorilo

Za preprečevanje tveganja za resne telesne poškodbe pri uporabi ročnega mešalnika je treba upoštevati osnovne previdnostne ukrepe, vključno z ukrepi, opisanimi v nadaljevanju.

PRED UPORABO ROČNEGA MEŠALNIKA PREBERITE VSA NAVODILA, ZAŠČITNE UKREPE IN OPOZORILA.

- Motorne enote ne potaplajte v vodo in je ne splakujte s tekočo vodo.
- Preden aparat priključite na napajanje, se prepričajte, da napetost, navedena na dnu aparata, ustreza lokalni napajalni napetosti.
- Če je napajalni kabel poškodovan, ga mora zamenjati proizvajalec, njegov servisni zastopnik ali podobno usposobljene osebe, da preprečite nevarnost.
- Aparat je namenjen izključno za gospodinjsko uporabo in ga je treba uporabljati v skladu z navodili v uporabniškem priročniku.
- Aparat vedno izključite iz napajanja, če ga pustite brez nadzora in pred vsakim sestavljanjem, razstavljanjem ali čiščenjem.