

MIXER MANUAL HA0111

RO Manual de utilizare

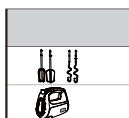

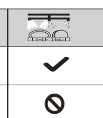

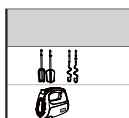

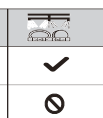

• Puteți descărca manualul de utilizare de la:
www.jamieoliver.com/collectables/hand-mixer-manual

Specificații

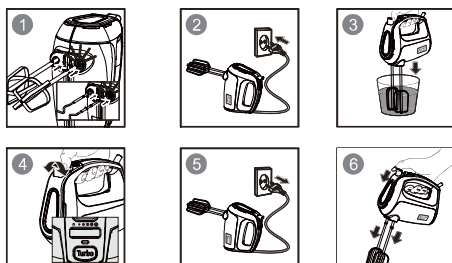
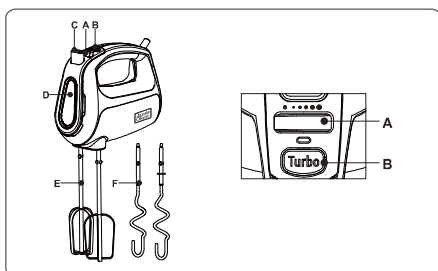
Produs	:	MIXER MANUAL
Model	:	HA0111
Tensiune nominală:	:	220–240 V~
Nazivna frekvenca:	:	50–60 Hz
Putere nominală	:	400 W



Brand Loyalty Sourcing B.V.
Koningsweg 101,5211 BH, 'S-Hertogenbosch, Olanda

R01



ROMÂNĂ

Instrucțiuni importante privind siguranța

Citiți toate informațiile privind siguranța, avertizările și materialele de instrucțiuni găsite în această broșură înainte de a începe. Amplasați aparatul pe o suprafață uscată și dreaptă. Asigurați-vă că comutatorul de alimentare este setat pe poziția Oprit și că aparatul este conectat la o priză electrică cu împământare. Apoi, respectați instrucțiunile de curățare pentru a vă pregăti aparatul pentru utilizare. Curățați întotdeauna aparatul înainte de prima utilizare.

⚠ Avertizare

Pentru a evita riscul de vătămare gravă atunci când utilizați mixerul dvs. manual, trebuie respectate măsurile de siguranță de bază, inclusiv următoarele.

CITIȚI TOATE INSTRUCȚIUNILE, MĂSURILE DE SIGURANȚĂ ȘI AVERTIZĂRILE ÎNAINTE DE A FOLOSI MIXERUL MANUAL

- Nu imersați unitatea motorului în apă și nici nu o clătiți sub jetul de apă de la robinet.
- Înainte de a conecta aparatul la sursa de alimentare, asigurați-vă că tensiunea indicată în partea inferioară a aparatului corespunde cu tensiunea locală de alimentare.
- Dacă este deteriorat cordul de alimentare, acesta trebuie înlocuit de producător, de agentul său de service sau de o persoană calificată în mod similar pentru a se evita orice pericol.
- Acest aparat este destinat numai utilizării casnice și folosit în conformitate cu manualul de utilizare.
- Deconectați întotdeauna aparatul de la priză dacă este lăsat nesupravegheat și înainte de asamblare, demontare sau curățare.
- Acest aparat nu trebuie să fie utilizat de către copii. Nu lăsați aparatul și cablul său de alimentare la îndemâna copiilor.
- Aparatele pot fi utilizate de către persoane cu capacități fizice, senzoriale sau intelectuale reduse ori lipsite de cunoștințe sau de experiență numai dacă sunt supravegheate sau au fost instruite cu privire la utilizarea aparatului în deplină siguranță și înțeleg pericolele la care se expun.
- Copiii nu trebuie să se joace cu aparatul.
- Copiii trebuie supravegheați pentru a se asigura că nu se joacă cu aparatul.
- Acest aparat nu trebuie să fie utilizat de către copii. Nu lăsați aparatul și cablul său de alimentare la îndemâna copiilor.
- Înainte de a conecta mixerul la rețeaua de alimentare, introduceți bătătoarele în mixer.
- Înainte de a porni aparatul, coborâți bătătoarele în ingrediente.
- Opriți aparatul și deconectați-l de la priză înainte de a schimba accesoriile sau de a vă apropia de părțile aflate în mișcare.

Atenție

- Nu folosiți niciodată accesoriile sau piese de la alți producători sau pe care Jamie Oliver nu le recomandă în mod special. Dacă utilizați astfel de accesoriile sau componente, garanția dvs. devine nevalidă.
- Acest aparat este destinat numai pentru uz casnic.
- Nu depășiți cantitățile și timpul de procesare indicate în manualul de utilizare.
- Nu procesați mai mult de un lot fără întrerupere. Lăsați aparatul să se răcească timp de cinci minute înainte de a continua procesarea.

- Pentru evitarea oricărui pericol din cauza resetării accidentale a întreprătorului termic, acest aparat nu trebuie alimentat printr-un dispozitiv extern, cum ar fi un temporizator, și nici să fie conectat la un circuit care este frecvent pornit și oprit în gospodărie.

Sistem de siguranță

Acest aparat este dotat cu protecție la suprasarcină. Dacă aparatul se supraîncălzește, acesta se oprește automat. Deconectați aparatul și lăsați-l să se răcească până la temperatura camerei apoi puneți-l înapoi în priză și porniți aparatul din nou. Contactați distribuitorul sau un centru de service autorizat dacă se întâmplă prea des.

Reciclare



Produsul dumneavoastră este conceput și fabricat cu materiale și componente de cea mai înaltă calitate, care pot fi reciclate și reutilizate. Nu eliminați niciodată acest produs cu deșeurile menajere generale. Vă rugăm să vă informați cu privire la sistemul local de colectare separată pentru produse electrice și electronice. Eliminarea corectă a produsului dumneavoastră vechi va preveni consecințele negative potențiale pentru mediu și sănătatea umană.

NUMAI PENTRU UTILIZARE CASNICĂ, PĂSTRAȚI ACESTE INSTRUCȚIUNI

La gătit!

Acest mixer manual de calitate superioară a fost proiectat pentru a face puțin mai ușoară viața în bucătărie. Un salutor de timp, acest mixer manual fiabil vă va ajuta să gătiți frumos acasă într-o clipă.

Piese și caracteristici

A	Controlul vitezei • O: Opriți bătătoarele plate / cârligele pentru aluat • 1 2 3 4 5: Porniți bătătoarele plate / cârligele pentru aluat și selectați o viteză corespunzătoare
B	Buton turbo • Apăsăți și mențineți apăsat pentru a crește viteza pentru operații mai grele.
C	Buton de evacuare Apăsăți pentru a elibera bătătoarele plate / cârligele pentru aluat introduse.
D	Unilatea motorului
E	Două bătătoare plate
F	Două cârlige pentru aluat

Mod de utilizare a mixerului manual

Înainte de prima utilizare

- Înainte de a utiliza aparatul pentru prima dată, curățați temeinic părțile care vin în contact cu alimentele.
- Ștergeți corpul motorului cu o cârpă umedă.
- Curățați bătătoarele și cârligele pentru aluat în apă caldă cu un lichid de spălare sau într-o mașină de spălat vase.

Bătătoare plate / cârlige pentru aluat

- Selectați o viteză adecvată, de la 1 la 5, pentru a activa bătătoarele plate sau cârligele pentru aluat.

Pentru a evita stropirea, începeți amestecarea la o viteză redusă, apoi treceți la o viteză mai mare. Pentru operații mai grele, apăsați și țineți apăsat butonul Turbo în timpul procesării, după procesarea la viteze mai mici.

- După utilizare, rotiți selectorul de viteză în poziția O (poziția oprit), apoi decuplați aparatul.
- Apăsăți ferm butonul de evacuare pentru a elibera bătătoarele plate sau cârligele pentru aluat.

Viteză	Funcție
1	amestecare în ingrediente uscate
2	unt moale și zahăr
3	Aluat moale
4	Găzduță
5	Deserturi cu cremă
	Trăncă, albușuri de ou

Sfatul de top!

Bătătoarele plate sunt ideale pentru baterea albușurilor de ou, a cremei, a biscuiților și a prăjiturilor la perfecțiune! Cârligul pentru aluat este cel mai bun pentru rețete cu frământare, cum ar fi aluatul de pizza și aluatul de pâine.

Notă

Nu utilizați modul Turbo mai mult de 3 minute la un moment dat sau dacă se activează deconectarea de siguranță termică pentru a preveni supraîncălzirea.

Pâine obișnuită	Viteză și timpul
500 g făină simplă	Se amestecă ingredientele cu cârligul pentru aluat timp de 2 minute 30 secunde folosind viteză turbo. Puneți aluatul în frigider timp de 1 oră, apăsați și țineți
250 ml apă	apăsăți butonul turbo pentru a amesteca aluatul timp de 10 secunde, coaceți pâinea la 180°C timp de câteva minute.
50 ml ulei	
3/4 linguriță de sare	
3/4 linguriță de zahăr alb	
5 g drojdie	

Sandwich Victoria	Viteză și timpul
150 g făină pentru creșterea aluatului	90 de secunde la viteză 1 și apoi 2
150 g de margarină moale (utilizată din frigider, 1°C - 6°C), tăiată margarină în cuburi de 2 cm	minute la viteză 5
3 ouă	
150 g zahăr pudră	

Îngrijire și curățare

Avertizare

Deconectați aparatul de la priză înainte de a-l curăța. Nu scutundați mixerul manual, cablul de alimentare sau ștecherul în niciun lichid.

Depanare

Este bine să folosiți ingredientele fierbinți?	Da, este posibil să amestecă ingredientele fierbinți, dar trebuie acordată atenție deosebită pentru a nu se vărsa sau sparge.
Când pot folosi funcția turbo?	Funcția turbo poate fi utilizată pentru a bate sau a amesteca produse atunci când este nevoie să se încorporeze mai mult aer în produs sau pentru rețete cu vâscozitate mai mare. Funcția turbo este dezactivată în setarea „O”.
Este important să folosesc cârligele pentru aluat pentru pâine sau pot folosi bătătoarele plate?	Cârligele pentru aluat vor da un amestec fin de aluat, deoarece cârligele sunt proiectate pentru a întinde și a frăgezi aluatul mai bine. Bătătoarele plate nu sunt recomandate pentru fabricarea aluatului de pâine.
Ce tip de recipient sau vas vașcă găsituri, iar accesoriile se pot roti liber în interiorul recipientului și nu sunt locale în timpul funcționării.	Orice tip de castron, vas sau sită este potrivit atât timp cât este rezistent la apă caldă și este potrivit pentru recipientul și nu sunt locale în timpul funcționării.
Bătătoarele plate sau cârligele pentru aluat nu fac clic în mixerul meu și continua să cadă. Ce pot face?	Rotii accesoriile de amestecare ușor în timp ce le inserați - ar trebui să se audă un clic sonor pe măsură ce se încadrează în aparat. Pentru cârligele pentru aluat, așezați ustensilele de amestecare cu înclinație în deschidere cu simbolul corespunzător. Utilizați accesoriile de amestecare doar în perche. Nu folosiți niciodată un cârlig pentru aluat și un bătător plat, deoarece există riscul deteriorării aparatului.
Ce ar trebui să fac atunci când mașina mea nu mai funcționează în timpul funcționării?	O puteți deconecta și o lăsați să se răcească o oră înainte de a încerca să o utilizați din nou.

Informații despre garanție

- Pentru întrebări, plângeri sau reclamații, vă rugăm să contactați Serviciul de informații despre servicii: 00800 6633 6622 (număr de telefon gratuit).
- Această garanție legală nu acoperă deteriorările datorate uzurii normale, a utilizării improprie sau a lipsei unei întrețineri corespunzătoare.